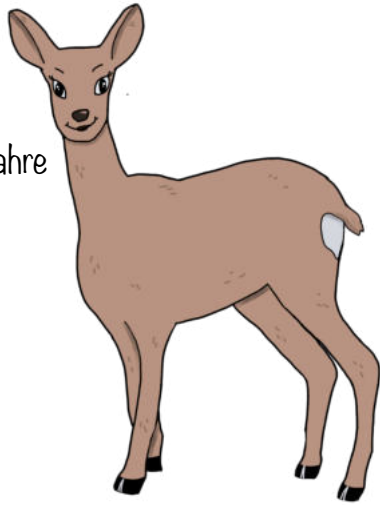


Rehbecka Reh



Lebenserwartung: 12 Jahre

Gewicht: 15-22 Kilo

Größe: 1,2 Meter

Rehe fressen am liebsten Gräser, Kräuter, Triebe oder Knospen von jungen Pflanzen und Bäumen aber auch Blätter oder Kastanien. Zu Ihren Feinden gehören Füchse, Wölfe, Luchse und Wildschweine. Rehe haben einen besonders ausgeprägten Geruchssinn.

Samle drei verschiedene Arten von Blättern aus deinem Wald und klebe sie hier ein.

Emily Eichhorn



Lebenserwartung: 7 Jahre

Gewicht: 200-400 Gramm

Größe: 40 Zentimeter

Eichhörnchen sind Allesfresser, das heißt, sie fressen so ziemlich alles. So zum Beispiel Baumfrüchte, Samen und Kerne, Triebe, Knospen und Blätter. Zu ihren Feinden zählen Baummarder und Hauskatzen. Eichhörnchen verstecken ihr Essen in Nahrungsvorräten.

Suche einen Tannenzapfen oder eine Buchecker und mache eine Zeichnung davon.

EUGENS FREUNDE- BUCH

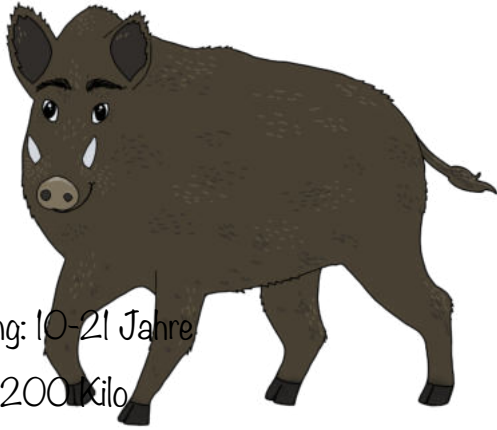


Name:

Klasse:

Diese Arbeit entstand im Rahmen der Lehrredaktion Wissenschaft im am Journalistischen Seminar der Johannes-Gutenberg-Universität Mainz.

Willi Wildschwein



Lebenserwartung: 10-21 Jahre

Gewicht: bis zu 200 Kilo

Länge: 1,6 Meter

Wildschweine sind Allesfresser. Sie fressen Baumfrüchte, Feldfrüchte, Würmer, Schnecken und Spinnen aber auch Insekten und Aas. Zu ihren Feinden zählen Wölfe und Füchse. Wildschweine haben große Eckzähne. Außerdem schmatzen und grunzen sie.

Suche ein kleines Stück Wurzel von einem Baum oder einer Pflanze und klebe es ein.

Ingo Igel

Igel fressen am liebsten Insekten, Kleinvögel und Vogeleier aber auch Würmer, Schnecken, Spinnen, kleine Nagetiere und Mäuse. Zu ihren Feinden zählen der Uhu, der Dachs, der Marder und der Fuchs. Igel haben besonders spitze Stacheln, mit denen sie sich gegen Feinde wehren. Außerdem grunzen Igel.

Lebenserwartung: 7 Jahre

Gewicht: 350- 1550 Gramm

Größe: 30 Zentimeter



Mache ein Foto von einer Schnecke oder einem Schneckenhaus und klebe es ein. Wenn du kein Foto machen kannst, dann male eine Schnecke hier in das Kästchen.

Simon Specht



Lebenserwartung: 14 Jahre

Gewicht: 300 Gramm

Größe: 40 Zentimeter

Spechte fressen am liebsten Insekten, Würmer, Spinnen und Schnecken. Zu ihren Feinden zählen Habichte, Sperber, Baummarder und Waschbären. Spechte können besonders gut an Bäumen laufen. Mit ihren spitzen Schnäbeln picken sie Löcher in die Rinde alter Bäume und richten sich darin ihr Nest ein, um ihre Kinder großzuziehen. Wenn man gut aufpasst, kann man sie im Wald beim Hämmern hören.

Lege ein Stückchen Rinde unter das Feld dieses Heftchens und reibe mit einem Buntstift oder einem Bleistift darüber.